

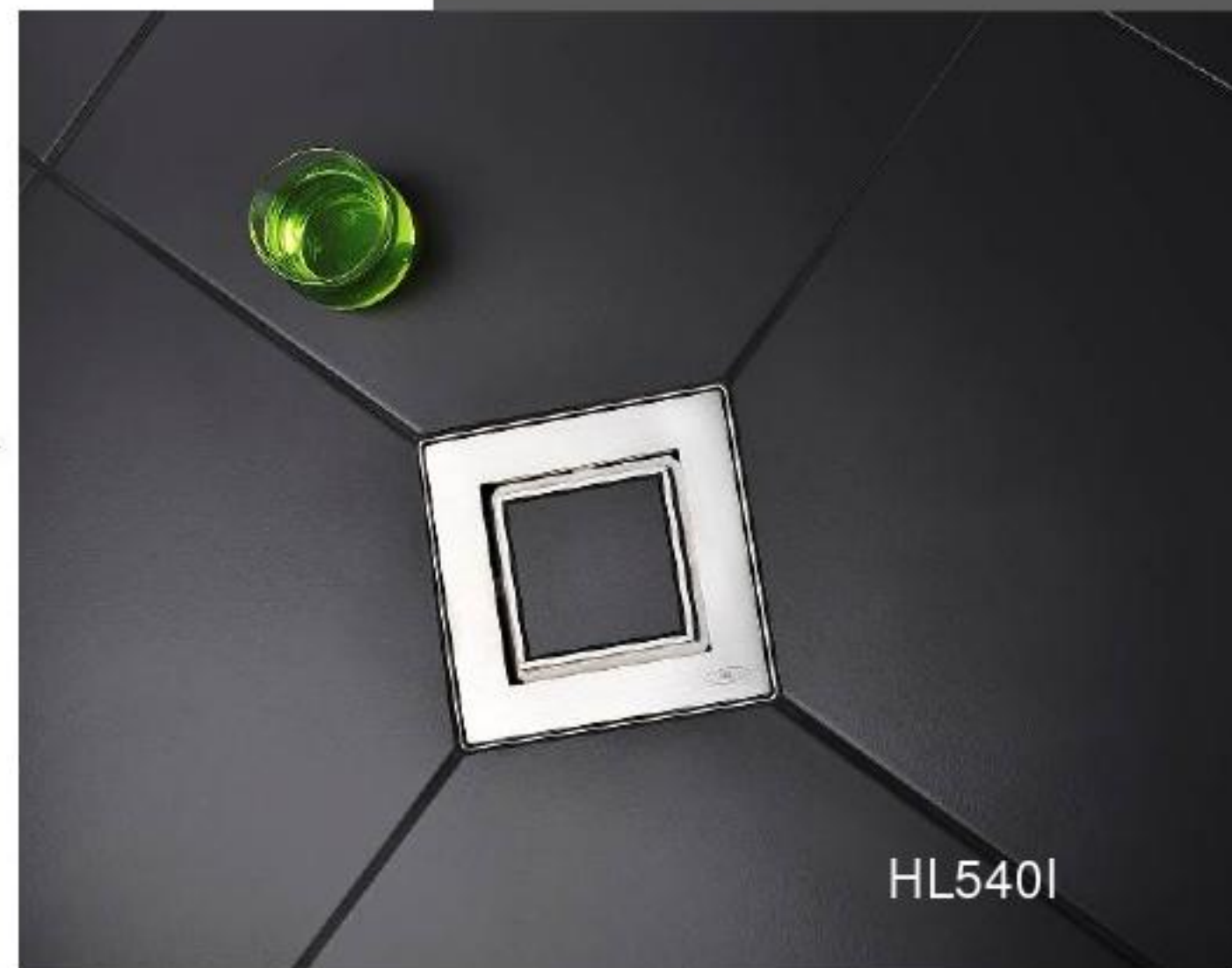
SIFONE

HL[®]

ABLÄUFE

INFO
03/2015**HL540(I) Душевой трап „Primus Drain“**

HL540



HL540I

Всё гениальное просто:

- Благодаря дизайн-решетке для вклеивания плитки этот трап будет изысканно и гармонично смотреться в душевой с облицовкой любого вида.
- Высокая пропускная способность даёт Вам возможность не ограничивать полет своей фантазии в выборе душевой лейки.
- Малая высота монтажа, а следовательно, малая толщина стяжки, позволяет Вам использовать этот трап не только в новом строительстве, но и при ремонте существующих ванных комнат.
- “Сухой” сифон защищает Вас от проникновения неприятных запахов из канализации как при длительном перерыве в использовании трапа, так и при срыве гидрозатвора, исправляя этим ошибки проектирования и монтажа.
- Покупая HL540 Вам не надо ничего докупать. Трап укомплектован всем необходимым для монтажа.

надёжно • компактно • продуманно



HL HUTTERER & LECHNER GmbH
Brauhausgasse 3 -5, 2325 HIMBERG

Tel.: +43/(0)2235/86291-0
Fax DW 31 od. 52

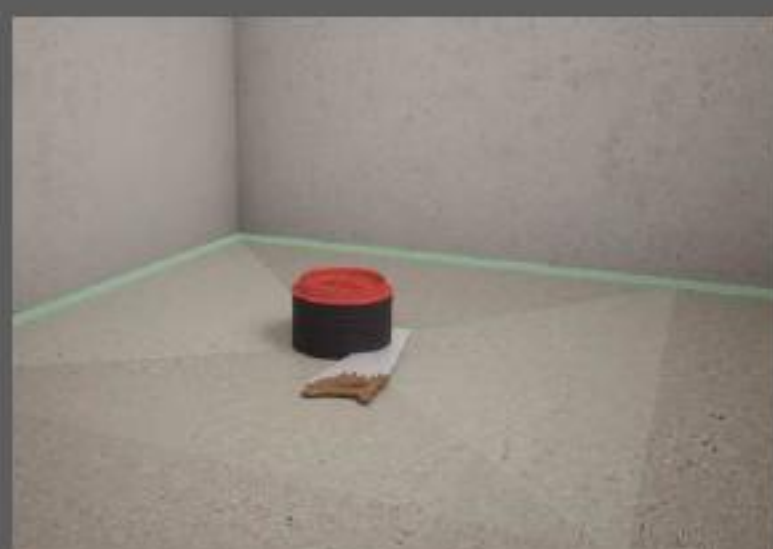
E-Mail: office@hutterer-lechner.com
<http://www.hutterer-lechner.com>

МОНТАЖ ТРАПА



При помощи специального шаблона произвести разметку точек крепления трапа. Корпус трапа с помощью крепёжных уголков со звукоизолирующими вставками прикрепить к бетонному основанию винтами. Регулировкой крепёжных уголков по высоте задать уклон отводящей трубы и проверить горизонтальность корпуса трапа в плоскости, перпендикулярной отводящей трубе.

Специальный шаблон и крепёжные винты входят в комплект трапа.



Залить стяжку с уклоном не менее 2% к трапу. Вы можете просто и без дополнительных затрат использовать этот трап на покрытии любой толщины в диапазоне от 88 до 280 мм.

Особенность конструкции заключается в том, что во время монтажных работ нет необходимости высчитывать высоту корпуса трапа относительно поверхности стяжки. Забудьте об ошибках при монтаже - после застывания стяжки, выступающая часть корпуса трапа просто отрезается ножовкой.

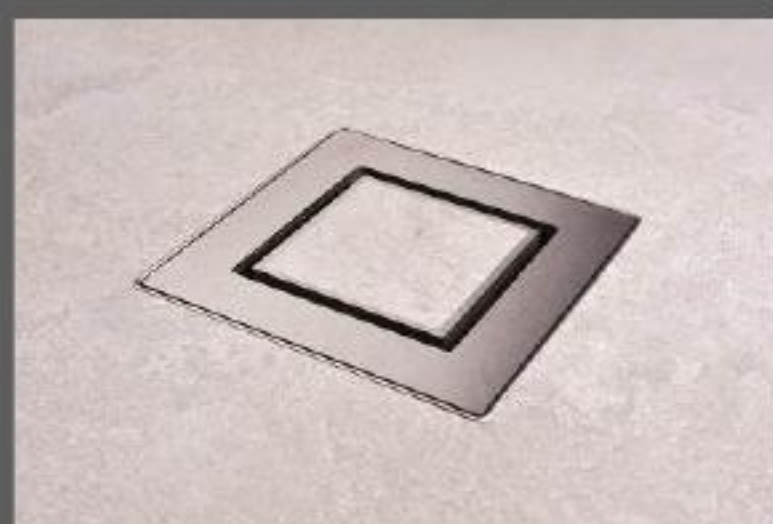


Установить комплект для гидроизоляции и монтажную заглушку. Нанести жидкую гидроизоляцию под фартук гидроизоляционного комплекта, а затем сверху фартука и на всю поверхность душевой. Удалить монтажную заглушку. Комплект для гидроизоляции с многоязычковой уплотнительной манжетой устанавливается в корпус трапа таким образом, что обеспечивает горизонтальное положение надставного элемента с решёткой независимо от угла наклона корпуса и точности обреза его верхней кромки. Трап невозможно смонтировать, не сделав гидроизоляции.



После установки и регулировки подрамника по высоте, под его углы следует нанести плиточный клей, чтобы решётка могла выдержать максимально допустимую нагрузку. После установки надставного элемента и укладки плитки извлечь монтажную заглушку, установить „Сухой“ сифон Primus. При необходимости прочистить отводящий трубопровод, «Сухой» сифон легко вынимается из корпуса трапа.

«Сухой» сифон защищает Вас от проникновения неприятных запахов из канализации как при длительном перерыве в использовании трапа, так и при срыве гидрозатвора, исправляя ошибки при проектировании.



Установить в подрамник стандартную решётку или дизайн-решётку со вклеенной в неё керамической плиткой. Решётки надёжно защёлкиваются в подрамнике.

Важно: последовательность монтажа трапа не надо запоминать — все действия наглядно изображены на упаковочной коробке!

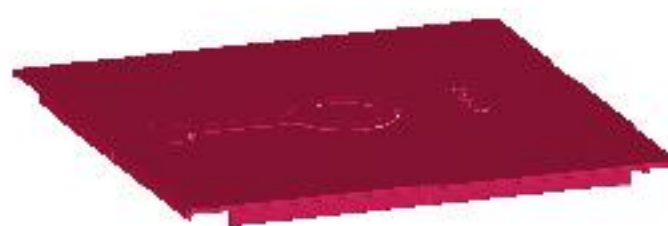
ХАРАКТЕРИСТИКИ HL540 „PRIMUS DRAIN“

Пропускная способность	0.8 л/с (HL540I: 0,6 л/с)
Высота монтажа	min: 88 мм, max: 280 мм
Подрамник	из нержавеющей стали: 145 x 145 мм
Решетка	из нержавеющей стали: 138 x 138 мм
Высота сифона	50 мм (HL540I: 40 мм)

HL540

ЗАПАСНЫЕ ЧАСТИ

HL540I



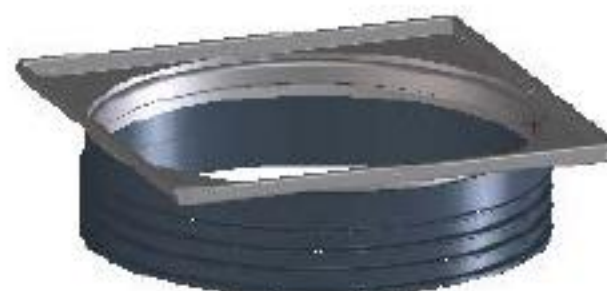
HL03900.0E
Монтажная заглушка для
подрамника 145x145



HL03910.1E
Решетка из нержавеющей стали
138x138



HL0540I
Решетка из нержавеющей стали
для вклеивания плитки



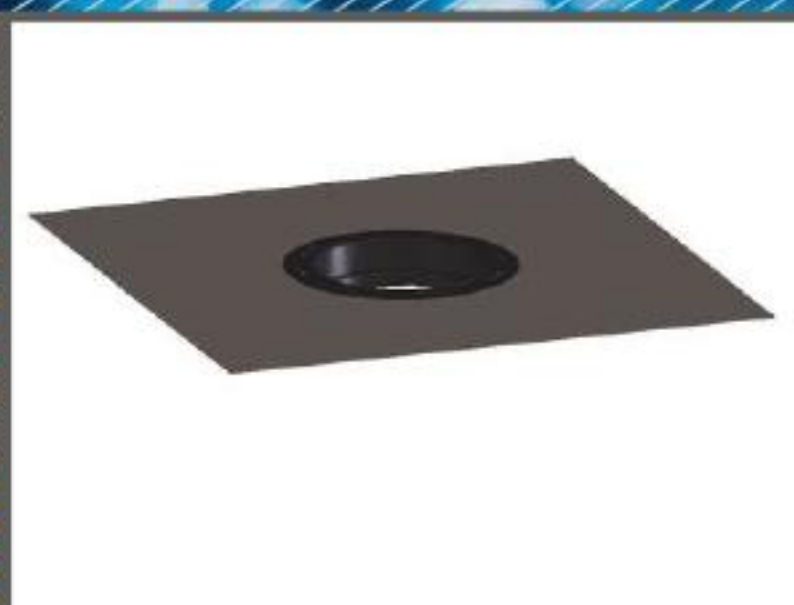
HL0540.2E
Надставной элемент с
подрамником из нержавеющей
стали Click-Klack

HL540



HL2040
"СУХОЙ" сифон Primus,
высота 50 мм

ЗАПАСНЫЕ ЧАСТИ



HL0540.4E
Гидроизоляционный комплект для
жидких гидроизоляционных
материалов

HL540I



HL2040I
"СУХОЙ" сифон Primus,
высота 40 мм



HL540K
Корпус трапа

Упаковка

1 шт. в картонной коробке 240 x 240 x 292 мм

91 штука / паллетта 1850 x 800 x 1200 мм

Вес

HL540: нетто 1,5 кг; коробка: 1,8 кг

HL540I: нетто 1,8 кг; коробка: 2,1 кг